

第32回

管理栄養士
国家試験対策

INFORMATION

RDC管理栄養士センター

RDC 第32回管理栄養士

	4月	5月	6月	7月	8月	9月
第1回 模 試			会場試験日 東京・福岡 6/10 大阪 6/11			
			学校単位 受験可能期間 6/3～2/21(自宅受験は6/11)			
			成績表発送 6/19～2/27			
第2回 模 試						
第3回 模 試						
講 座						秋期 東京・大阪 名古屋・福 札幌
書 籍			国試の麗人 6月下旬発行			

模 試 回 数	マークシート当校到着
第1回模試	平成 29 年 6 月 5 日(月)～平成 29 年 6 月 14 日(水) —
	平成 29 年 6 月 15 日(木)～平成 30 年 2 月 26 日(月) —
第2回模試	平成 29 年 10 月 23 日(月)～平成 29 年 11 月 1 日(水) —
	平成 29 年 11 月 2 日(木)～平成 30 年 2 月 26 日(月) —
第3回模試	平成 29 年 12 月 18 日(月)～平成 30 年 1 月 10 日(水) —
	平成 30 年 1 月 11 日(木)～平成 30 年 2 月 26 日(月) —

国家試験対策 日程

月	10月	11月	12月	1月	2月	3月
	~2/21)					
	会場試験日 東京・福岡 10/28 大阪 10/29					第32回管理栄養士国家試験
	学校単位 受験可能期間 10/21~2/21 (自宅受験は10/29~2/21) 成績表発送 11/6~2/27					
				会場試験日 東京・福岡 1/6 大阪 1/7		
			学校単位 受験可能期間 12/16~2/21 (自宅受験は1/7~2/21)		成績表発送 1/15~2/27	
講座 9/9 岡 9/10 9/3					超直前講座 東京・大阪 2/17 名古屋・福岡 2/18 札幌 2/11	
		国試の達人 11月上旬発行				

成績表発送

- 平成 29 年 6 月19日(月)発送
- 平成 29 年 6 月21日(水)~平成 30 年 2 月27日(火) (処理出来次第随時発送)
- 平成 29 年11月 6 日(月)発送
- 平成 29 年11月 8 日(水)~平成 30 年 2 月27日(火) (処理出来次第随時発送)
- 平成 30 年 1 月15日(月)発送
- 平成 30 年 1 月17日(水)~平成 30 年 2 月27日(火) (処理出来次第随時発送)

全国統一模擬試験

日程

第1回	学校単位	平成29年 6月3日(土)~2月21日(水)
	東京会場・福岡会場	平成29年 6月10日(土)
	大阪会場	平成29年 6月11日(日)
	自宅受験	平成29年 6月11日(日)~2月21日(水)
第2回	学校単位	平成29年10月21日(土)~2月21日(水)
	東京会場・福岡会場	平成29年10月28日(土)
	大阪会場	平成29年10月29日(日)
	自宅受験	平成29年10月29日(日)~2月21日(水)
第3回	学校単位	平成29年12月16日(土)~2月21日(水)
	東京会場・福岡会場	平成30年 1月6日(土)
	大阪会場	平成30年 1月7日(日)
	自宅受験	平成30年 1月7日(日)~2月21日(水)

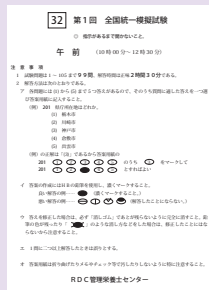
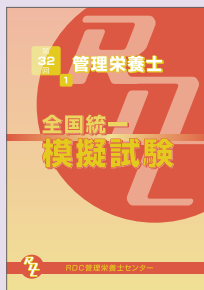
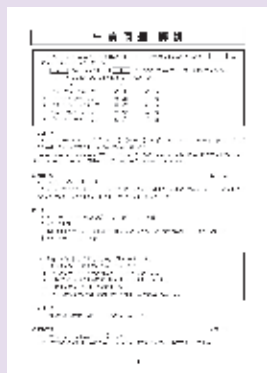
受験場所

学校単位	貴校を会場として受験
会場受験	外部会場を使用して受験(受験会場:東京・大阪・福岡)
自宅受験	自宅で受験

RDCの模試は実力のチェック&アップに最適

管理栄養士国試は必ずここが出題される! 精選予想問題を網羅しました。

ガイドラインを網羅し、過去問の徹底分析に基づいた上で作成された精選予想問題です。国家試験同様、200問・マークシート方式で行います。



管理栄養士の充実した解説書は
弱点補強に必ず役に立ちます。

模試終了後にお渡しする「解説書」では、出題のねらい、解答のヒントなどを詳しく解説。ウィークポイントを重点的に復習して学習を効果的に進めることができます。

試験科目

★ 午前 10:00～12:30

- ★ 社会・環境と健康
- ★ 人体の構造と機能及び疾病の成り立ち
- ★ 食べ物と健康
- ★ 基礎栄養学
- ★ 応用栄養学

★ 午後 13:45～16:20

- ★ 栄養教育論
- ★ 臨床栄養学
- ★ 公衆栄養学
- ★ 給食経営管理論
- ★ 応用力試験

★ 特典 ★

第32回RDC模擬試験を2回以上受験された方全員に、



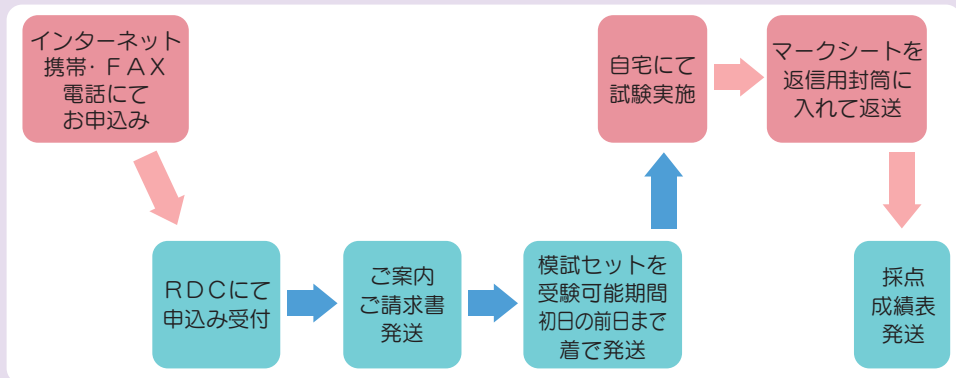
★ 国試の達人「直前まとめ編」
定価4,550円(税込)

を参考資料として進呈致します。

「国試の達人」は11月上旬頃発行予定。

RDC第32回模擬試験受験料と申込みの流れ

★自宅受験の場合



受験料(送料込)

受験回数		第1回	第2回	第3回	受験料(税込)	特典
3回	3回とも受験	○	○	○	12,640円	○
2回	第1、2回のみ受験	○	○	×	9,760円	○
	第1、3回のみ受験	○	×	○	9,760円	○
	第2、3回のみ受験	×	○	○	9,760円	○
1回	第1回のみ受験	○	×	×	5,380円	×
	第2回のみ受験	×	○	×	5,380円	×
	第3回のみ受験	×	×	○	5,380円	×

※自宅受験と会場受験を組み合わせることも可能です。

申込み締切とお振り込み

申込み締切

- ・平成30年2月19日(月)まで
- ・お申込みは随時承ります。自宅受験は、受験可能期間内ならいつでも受験可能です。

お振り込み

- ・ご請求書がお手元に届きましたら、お早めにお振り込み下さい。
- ・お振り込みの際の証明書は、受験が終了するまで必ず保管して下さい。
- ・ご入金されていない場合は、受験ができない場合もありますので、予めご了承下さい。

QRコードからお申込み頂けます。→



★会場受験の場合

会場：東京・大阪・福岡

第1回：平成29年6月10日(東京・福岡) 11日(大阪) 第2回：平成29年10月28日(東京・福岡) 29日(大阪)
 第3回：平成30年1月6日(東京・福岡) 7日(大阪)

インターネット
 携帯・FAX
 電話にて
 お申込み

各会場
 にて
 試験実施

RDCにて
 申込み受付

ご案内
 ご請求書
 発送

詳細なご案内を
 試験日の1週間
 前まで着で発送

採点
 成績表
 発送

受験料

受験回数		第1回	第2回	第3回	受験料(税込)	特典
3回	3回とも受験	○	○	○	11,050円	○
2回	第1、2回のみ受験	○	○	×	8,700円	○
	第1、3回のみ受験	○	×	○	8,700円	○
	第2、3回のみ受験	×	○	○	8,700円	○
1回	第1回のみ受験	○	×	×	4,850円	×
	第2回のみ受験	×	○	×	4,850円	×
	第3回のみ受験	×	×	○	4,850円	×

※自宅受験と会場受験を組み合わせることも可能です。

申込み締切とお振り込み

申込み締切

- 各受験日の2週間前。

※それ以降にお申込みを希望される場合はお電話にてお問い合わせ下さい。

※会場定員に達した場合は申込みを締切らせて頂きますので、予めご了承下さい。

お振り込み

- ご請求書がお手元に届きましたらお早めにお振り込み下さい。
- お振り込みの際の証明書は、受験が終了するまで必ず保管して下さい。
- ご入金されていない場合は、受験ができない場合もありますので、予めご了承下さい。

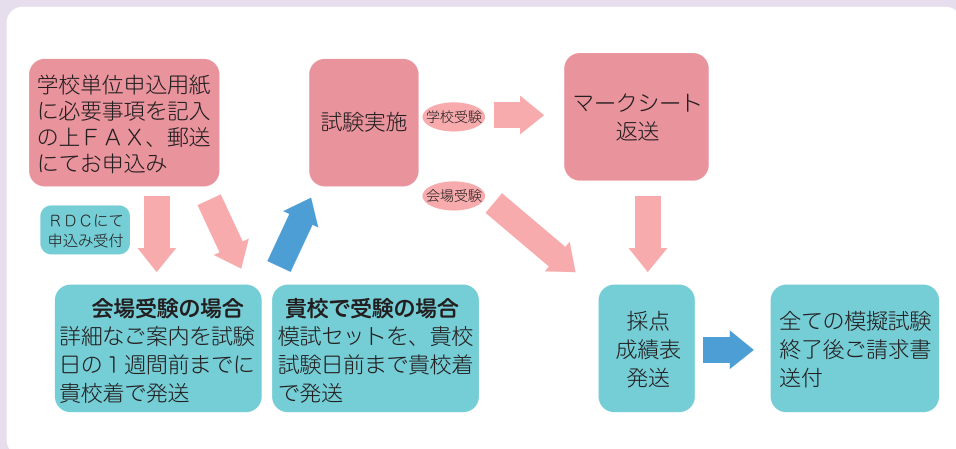
キャンセル

- 受験をキャンセルされる場合は、受験日の2週間前までにお電話にてご連絡下さい。既に受験料をお振込されている場合は、受験料を返金致します。
- ※受験日の2週間前を過ぎてのキャンセル、受験日当日のキャンセルは返金できない場合がございますので、予めご了承下さい。

QRコードからもお申込頂けます。→



★学校単位受験の場合



受験料

受験回数		第1回	第2回	第3回	受験料(税込)	特典
3回	3回とも受験	○	○	○	10,150円	○
2回	第1、2回のみ受験	○	○	×	8,100円	○
	第1、3回のみ受験	○	×	○	8,100円	○
	第2、3回のみ受験	×	○	○	8,100円	○
1回	第1回のみ受験	○	×	×	4,550円	×
	第2回のみ受験	×	○	×	4,550円	×
	第3回のみ受験	×	×	○	4,550円	×

※学校受験と自宅受験、会場受験を組み合わせるとも可能です。

申込み締切とお振り込み

申込み締切

学校受験を実施される場合

- ・貴校試験実施日の3週間前までにお申込み下さい。
- ・学校で試験を実施される場合は、受験可能期間内ならいつでも実施可能です。

会場受験を希望される場合

- ・各統一試験日の1か月前までにお申込み下さい。
- ※それ以降にお申込みを希望される場合はお電話にてお問い合わせ下さい。
- ※会場定員に達した場合は申込みを締切らせて頂きますので、予めご了承下さい。

お振り込み

- ・貴校での全ての模擬試験終了後にご請求書をお送り致しますので、その際にお振り込み下さい。

QRコードからもお申込頂けます。→



*対策講座

秋期基礎対策講座

- *国家試験対策として、まず基礎を固める講座です。
- *受験生が苦手としている、解剖・生理学、生化学を1日で完成させます。

会場・日程

東京	平成29年 9月 9日(土)
大阪	平成29年 9月 9日(土)
名古屋	平成29年 9月10日(日)
福岡	平成29年 9月10日(日)
札幌	平成29年 9月 3日(日)

講義形式・受講料

講義形式	生講義+DVD 講義
受講料	6,100 円(税込)

時間・テキスト

時間	9:00~16:00
テキスト	オリジナルテキスト付

※会場によっては時間が変更になる場合もございます。後日送付される受講要項にてご確認ください。



特典

秋期基礎対策講座と超直前国試対策講座の同時申込みで受講料が1,000円割引になります。12,200円(税込)で秋期、超直前講座の両方が受講できます。

お申込みの流れ

インターネット
携帯・FAX
電話にて
お申込み

RDCにて
申込み受付

ご案内
ご請求書
発送

受講要項を受講日の
1週間前まで着で
発送

講座受講

※学校単位でのお申込みはお問い合わせ下さい。

超直前国試対策講座

- ☆ 国家試験対策総仕上げの講座です。
- ☆ 重要ポイントを1日で網羅します。
社会・環境と健康、人体の構造と機能及び疾病の成り立ち、基礎栄養学、応用栄養学、臨床栄養学、公衆栄養学、応用力試験対策

会場・日程

東京	平成30年 2月17日(土)
大阪	平成30年 2月17日(土)
名古屋	平成30年 2月18日(日)
福岡	平成30年 2月18日(日)
札幌	平成30年 2月11日(日)

講義形式・受講料

講義形式	生講義+DVD 講義
受講料	7,100 円(税込)

時間・テキスト

時間	9:00~17:00
テキスト	国試の達人 (お持ちでない方はご購入下さい。 超直前国試対策講座との同時申し込み特価2,550円(税込))

※会場によっては時間に変更になる場合もございます。後日送付される受講要項にてご確認ください。

申込み締切とお振り込み

申込み締切

- ・ 各受講日の2週間前。
※それ以降にお申込みを希望される場合はお電話にてお問い合わせ下さい。
※会場定員に達した場合は申込みを締切らせて頂きますので、予めご了承下さい。

お振り込み

- ・ ご請求書がお手元に届きましたら、お早めにお振り込み下さい。
- ・ お振り込みの際の証明書は、受講が終了するまで必ず保管して下さい。
- ・ ご入金されていない場合は、受講ができない場合もありますので、予めご了承下さい。

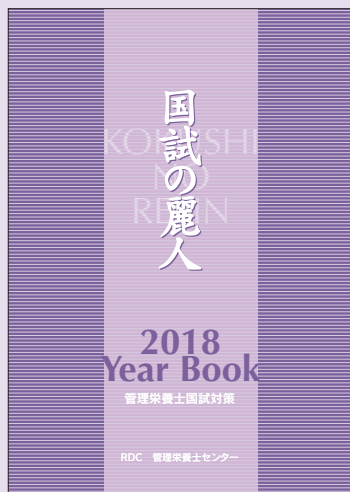
キャンセル

- ・ 受講をキャンセルされる場合は、受講日の2週間前までにお電話にてご連絡下さい。
既に受講料をお振込されている場合は、受講料を返金致します。
※受講日の2週間前を過ぎてのキャンセル、受講日当日のキャンセルは返金できない場合がございますので、予めご了承下さい。

QRコードからもお申込頂けます。→



国試の麗人



国家試験過去問題の解説本

- ✳ 国家試験対策にはまず過去問の研究から。
- ✳ 過去の国家試験問題を出題傾向に鑑み、科目別に掲載し詳細に解説。
- ✳ この一冊で管理栄養士国家試験の重要ポイントを全て網羅。
「ポイントの確認」→「問題を解く」→「選択肢の解説を確認」の3段階で実力をアップ。

6月下旬発行予定 4,850円(税込)

販売特価

RDC第32回模試受験者は**20%OFF** 1冊3,880円(税込)

10冊以上お申込みの場合**30%OFF** 1冊3,390円(税込)



お申込みの流れ

インターネット
携帯・FAX
電話にて
お申込み

RDCにて
申込み受付

ご請求書・
書籍を
発送

書籍代
振込
(ゆうちょ銀行
・銀行)

国試の達人

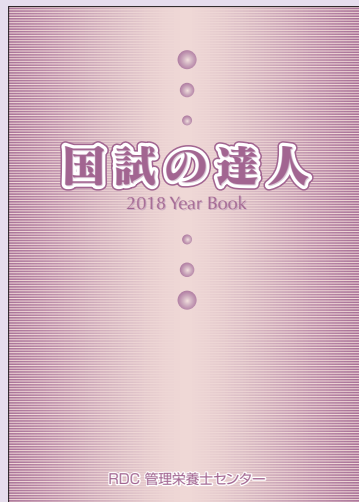
国家試験対策に最適な直前まとめ本

- ✿ 過去、国家試験に出題された問題を詳細に分析し、出題される項目についてのまとめ本。
- ✿ 管理栄養士国家試験のエッセンスがすべて凝縮。

11月上旬発行予定 **4,550円**(税込)

12月25日までお申込みの場合 **特価3,180円**(税込)

RDC第32回模試を2回以上受験された方には無料進呈いたします。



申込み締切とお振り込み

申込み締切

- ・平成30年3月23日

※本がなくなり次第締め切りとなります。

お振り込み

- ・ご請求書がお手元に届きましたら、お早めにお振り込み下さい。

QRコードからもお申込頂けます。→

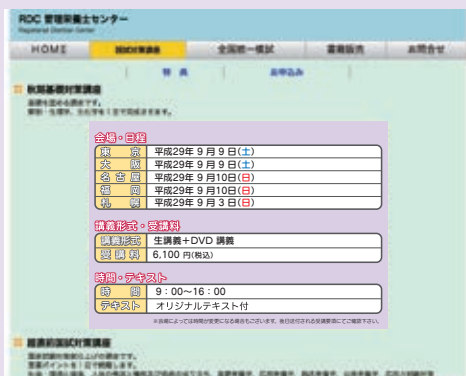


* RDCお申込方法

ホームページからの申込み方法

- * 模擬試験・対策講座・書籍がお申込み頂けます。
- * その他、国家試験情報・模擬試験・対策講座・書籍の情報、模擬試験・書籍の正誤情報などがご覧頂けます。

<http://www.rdcnet.jp> (検索：RDC管理栄養士センター)

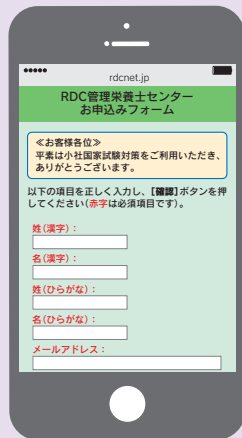


携帯からの申込み方法

- * 携帯電話からは、模擬試験・対策講座・書籍がお申込み頂けます。



お申込みはこちらのQRコードから。



※ 画像は本来の表示とは違う場合があります。

FAX・電話からの申し込み方法

無料FAX 0800-600-4192

(24時間受付)

無料電話 0800-600-3414

(平日午前9時から午後5時まで受付)

**当社では申込み・登録時に頂いた個人情報
下記の目的で使用致します。**

- ✿ ご注文・ご登録いただいた商品・サービスの申込みや確認のお届けをするため。
- ✿ 提供している商品・サービスのご案内をするため。
- ✿ お問い合わせ、ご相談の対応のため。

**当社は個人情報保護に関する法令及び
その他の規範を遵守致します。**

RDC管理栄養士センター

〒001-0011

札幌市北区北11条西4丁目2-25 ベルエアプラザ3F

TEL 011(708)7386 FAX 011(708)7776

e-mail : rdc@rdcnet.jp

R4L